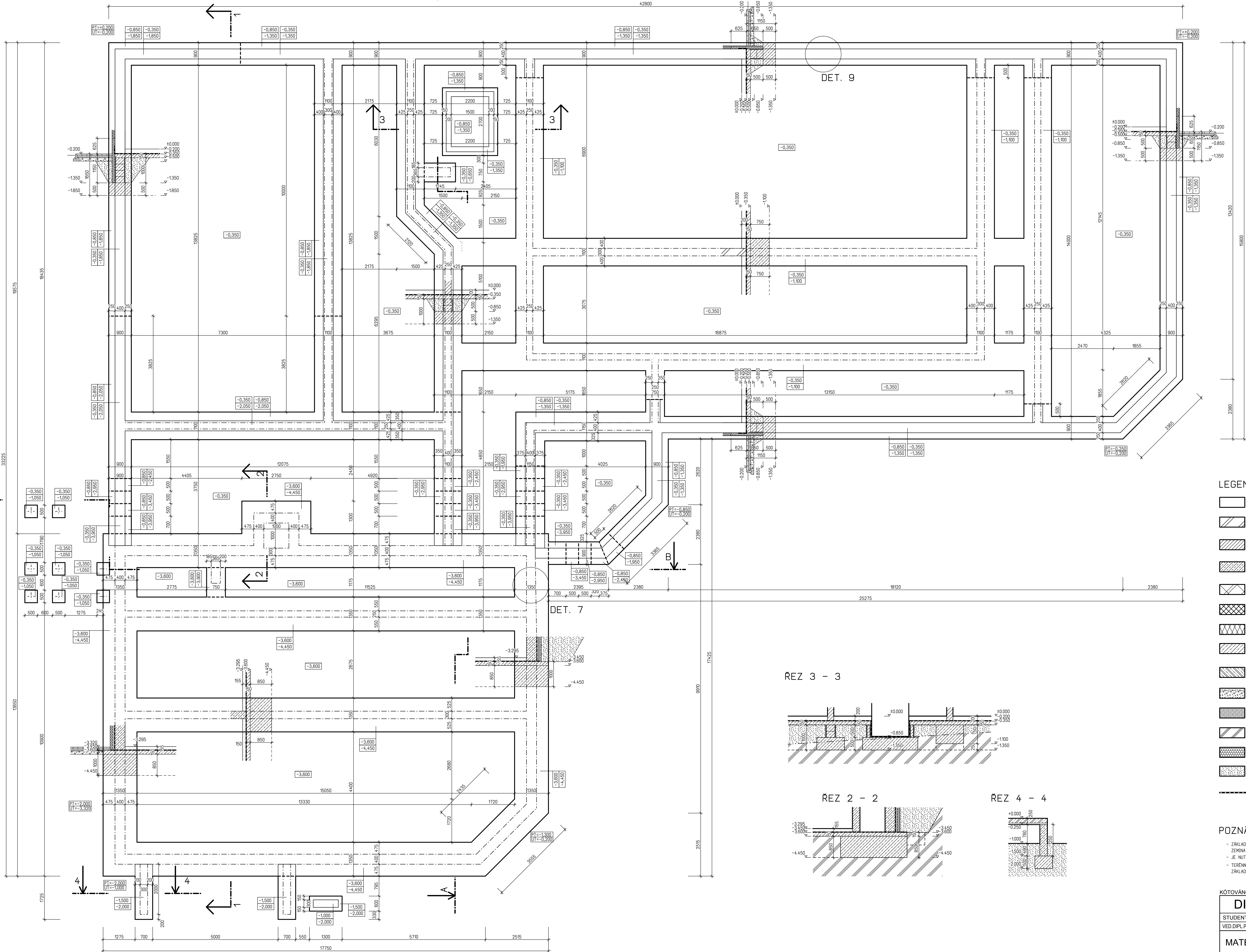
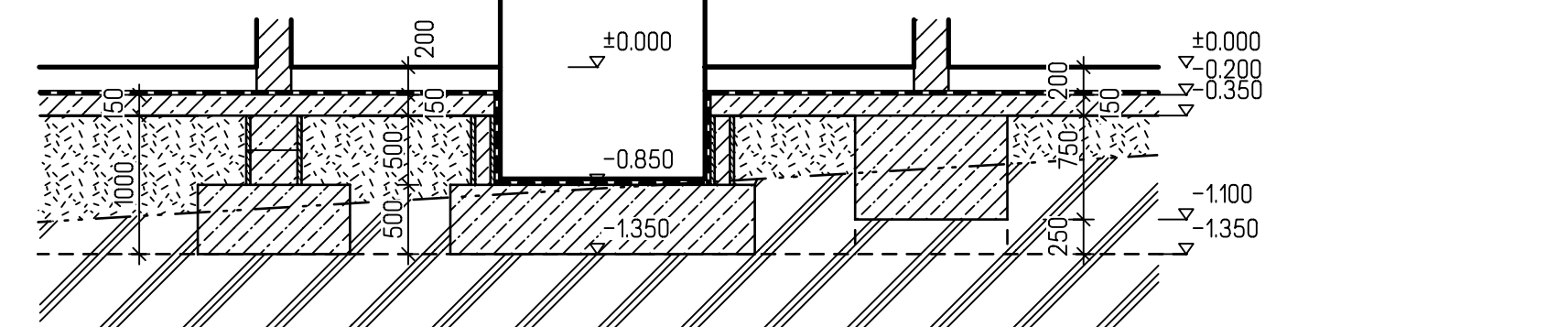


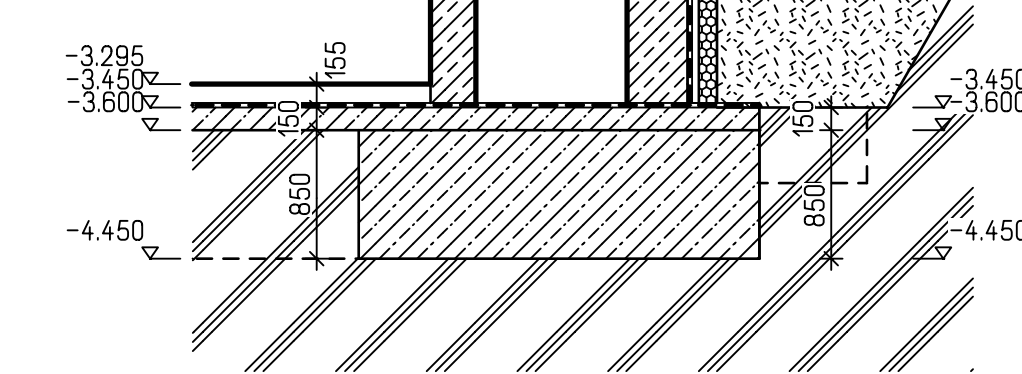
B



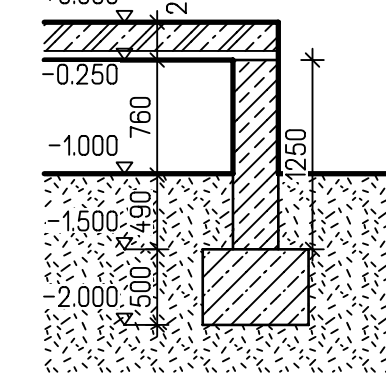
ŘEZ 3 - 3



ŘEZ 2 - 2



ŘEZ 4 - 4



LEGENDA MATERIÁLŮ

- OBVOODOVÉ ŽIVOVO HELUZ PLUS 40 BROUŠENÁ (247x400x249) NA CELOPLOŠNĚ LEPILOVO HELUZ
- STŘEDNÍ NOSNÉ ŽIVOVO HELUZ P15 30 BROUŠENÁ (247x300x249) NA CELOPLOŠNĚ LEPILOVO HELUZ
- STŘEDNÍ NOSNÉ ŽIVOVO HELUZ P15 25 BROUŠENÁ (375x250x249) NA CELOPLOŠNĚ LEPILOVO HELUZ
- OBVOODOVÉ A STŘEDNÍ NOSNÉ ŽIVOVO ZE ZTRACENÉHO BEDNĚNÍ BEST 40 (500x400x250), 30 (500x300x250) A 25 (500x250x250), PROVLÉKÁNE BETONEM C 16/20 S KONSTRUKČNÍ VÝZTUŽÍ 8-605 v R10 PO 500 mm
- PRŮKOVÉ ŽIVOVO HELUZ 14 BROUŠENÁ (497x140x249) NA CELOPLOŠNĚ LEPILOVO HELUZ
- PRŮKOVÉ ŽIVOVO HELUZ 11,5 BROUŠENÁ (497x115x249) NA CELOPLOŠNĚ LEPILOVO HELUZ
- VE STIKU SE VZDUCHEM TEPELNÁ IZOLACE ISOVER EPS 70 F TL 120 mm
- PROSTÝ BETON C 12/15
- ŽELEZOBETON C 20/25, VÝZTUŽ TŘADY B505
- STĚRKOVÉ LŮŽE FRANCE 16/32 mm TL 150 mm, HUTNĚNO NA 0,2 MPa
- STĚRKOVÉ LŮŽE FRANCE 4/8 mm TL 50 mm, HUTNĚNO NA 0,2 MPa
- PŮVODNÍ ROSTLÁ ZEMLINA
- VE STIKU SE ZEMINOU TEPELNÁ IZOLACE ISOVER EPS PERIMETR TL 120 mm
- ZPEVNĚNÉ NÁSPY KYJNITO PĚSČITE ZEMINY, HUTNĚNO PO VRSTVÁCH 300 mm NA 0,25 MPa
- HYDROIZOLACIÍ SOUVRSTVÍ PIV-P FOLIE FATRAFOL 803 TL 2,0 mm + 2x SEPARAČNÍ VRSTVA FILTEK V 300 g/m²

POZNÁMKA

- ZÁKLADY OKRUKOVÉHO POZÁMKNÉHO SOKOLOVÉHO SE PROVĚDUJÍ AZ DO DOKONČENÍ HRUBÉ STAVBY, ZEMLINA V ZÁKLADOVÉ SPÁŘI MUSÍ MĚT PEVNOST MIN. 0,25 MPa
- JE NUTNÉ ABY ÚROVEŇ ZÁKLADOVÉ SPÁŘI BYLA MINIMÁLNĚ 400 mm POD ÚROVŇ PŮVODNÍHO TERÉNU
- TERÉNŇ NÁSPY JE NUTNÉ DOKONČIT PŘED PRVNÍM MRAZEM, ABY NEDOSLO K PROMRZÁNÍ ZÁKLADOVÉ SPÁŘI

KOTOVÁNO V KOORDINÁČNÍCH ROZMĚRECH BEZ PŮ, 0,000=356,200 m.n.m. B.p.v.

DIPLOMOVÁ PRÁCE		VUT V BRNĚ FAKULTA STAVEBNÍ ÚSTAV POZEMNÍHO STAVITELSTVÍ	
STUDENT:	Bc. JAROSLAV VLAČEK		
VED. DIP. PRÁCE:	ING. VĚRA MACEKOVÁ CSc.		
MATEŘSKÁ ŠKOLA		FORMÁT:	21 x A4
ZÁKLADY		DATUM:	8. 12. 2013
		MĚŘÍTKO:	Č. VYKRESU 1:50 03